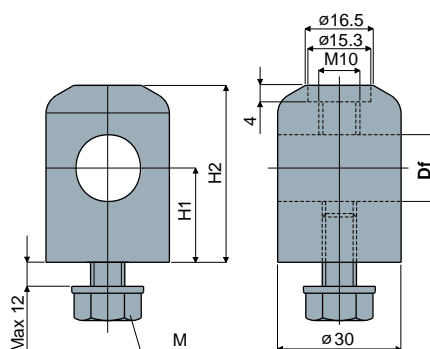


Głowice

Głowica do wspornika (metalowa)

Część. **223**

M	Df		H1	H2	Kod
	Otwór na kolek o wym. (mm)	(cale)			
M8x16	14 - 16	-	23	43	223 / 84544
M10x16	14 - 16	-	23	43	223 / 84226
M10x20	12,7	1/2"	23	43	223 / 84543
M10x20	14 - 16	-	23	43	223 / 80675
	14 - 16	-	40	60	223 / 84542
	14 - 16	-	60	80	223 / 83640



MATERIAŁY: Przekładka ze wzmocnionego poliamidu, kolor czarny.

PARAMETRY: Do użytku ze wspornikiem nr części 209, 220, 242, 441, 442, 486. Maksymalny moment dokręcania 4 kg·m.

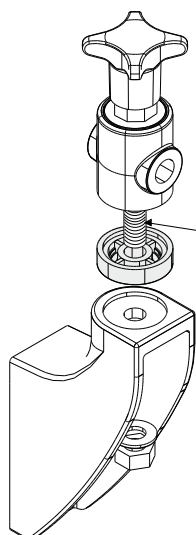
UWAGA: średnica otworu Df umożliwia użycie trzpieni o średnicy 14 i 16 mm.

OPAKOWANIE: 24 sztuki.

NA ŻĄDANIE:

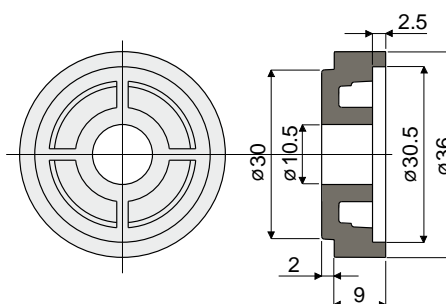
- **Przekładki:** ze wzmocnionego polipropylenu, różne kolory.
- **Opakowania:** niestandardowe.

Przekładka do głowic

Część. **256**

Przykład zastosowania

UWAGA Aby użyć przekładki, należy wymienić śrubę standardową na śrubę o większej długości.



Kod

256 / 81011

MATERIAŁY: Przekładka ze wzmocnionego poliamidu, kolor czarny.

PARAMETRY: Do użytku ze wspornikiem nr części 214, 215, 216, 209, 220, 242, 218, 243, 244, 279, 280, 281, 486, 488, 489, 490 w celu zwiększenia wysokości głowicy.

OPAKOWANIE: 24 sztuki.

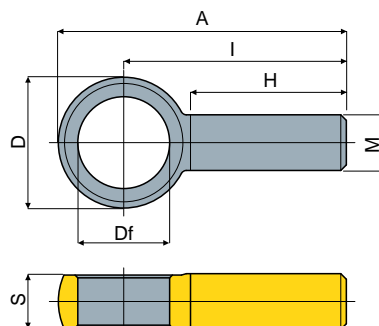
NA ŻĄDANIE:

- **Przekładki:** ze wzmocnionego polipropylenu, różne kolory.
- **Opakowania:** niestandardowe.

Kotwa z oczkiem

Część. **526**

M	Df		D	H	I	A	S	Kod
	Średnica otworu (mm)							
M10x20	13		22	21	39	49	9	526 / 87380
	14,5		22	21	39	49	9	526 / 87381
	16,5		23,5	28	40	52	9,5	526 / 87382
	20,5		27	26	40	53,5	7	526 / 88704



MATERIAŁY: Kotwa ze stali nierdzewnej inox AISI 304.

PARAMETRY: Może być montowany na części nr 213, 214, 215, 217, 219, 221, 222, 227, 243, 247, 255, 266, 279, 280, 281, 312, 406, 407, 408, 488, 489, 491. Średnica otworu Df umożliwia użycie trzpieni o średnicy 12,7, 14, 16, 20 mm i 1/2".

OPAKOWANIE: 24 sztuki.

NA ŻĄDANIE:

- **Opakowania:** ilości niestandardowe.