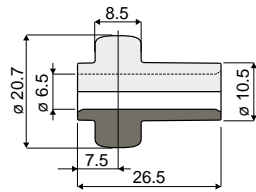


Führungsschienen und Zubehör

Teil 500

Rolle für Produktführungen
(für Teile 501, 502)



Code
500 / 86215

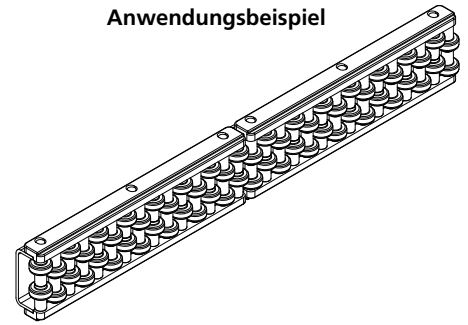
MATERIALIEN: Rolle aus weißem Acetal-Kunstharz.

VERPACKUNG: 480 Stücke.

AUF ANFRAGE:

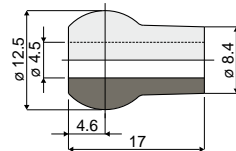
- Rollen: In verschiedenen Farben.
- Verpackungen: Nicht standardmäßig.

Anwendungsbeispiel



Teil 393

Rolle für Führungsschienen
(für Teile 306, 307, 308, 319, 345, 423, 448, 451)



Code
393 / 84182

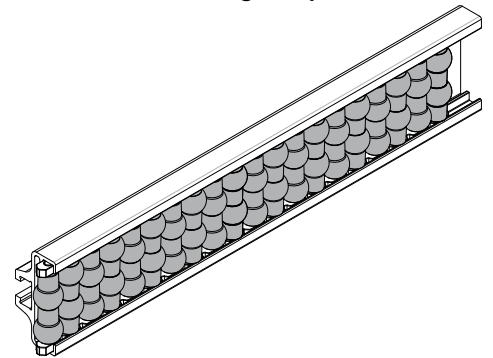
MATERIALIEN: Rolle aus Polyethylen, grau.

VERPACKUNG: 480 Stücke.

AUF ANFRAGE:

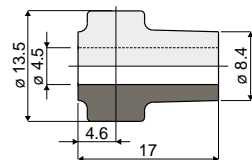
- Rolle: In verschiedenen Farben.
- Verpackungen: Nicht standardmäßig.

Anwendungsbeispiel



Teil 394

Rolle für Führungsschienen
(für Teile 344, 355, 356, 357, 358, 421, 450, 453)



Code
394 / 84183

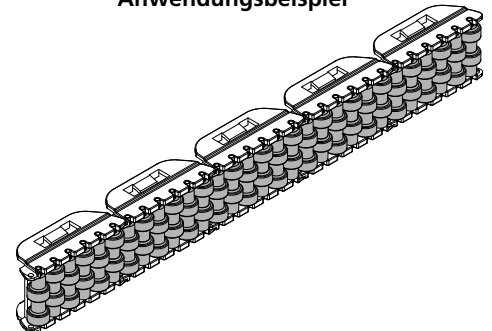
MATERIALIEN: Rolle aus Polyethylen, grau.

VERPACKUNG: 480 Stücke.

AUF ANFRAGE:

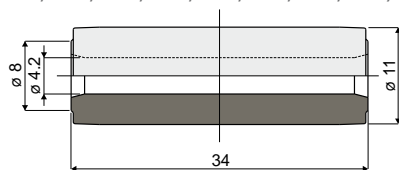
- Rolle: In verschiedenen Farben.
- Verpackungen: Nicht standardmäßig.

Anwendungsbeispiel



Teil 395

Rolle für Führungsschienen
(für Teile 325, 326, 327, 328, 339, 422, 449, 452)



Code
395 / 84185

MATERIALIEN: Rolle aus Polyethylen, grau.

VERPACKUNG: 480 Stücke.

AUF ANFRAGE:

- Rolle: In verschiedenen Farben.
- Verpackungen: Nicht standardmäßig.

Anwendungsbeispiel

