

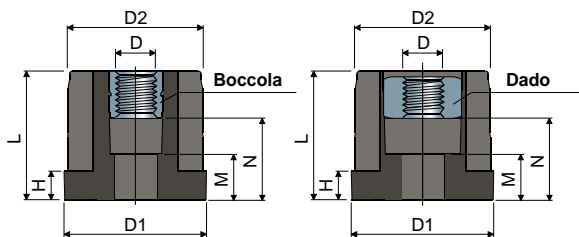
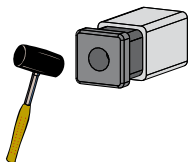
Tappi

Tappo filettato

Part. **336** (per fiancate trasportatori)



Accoppiamento ad interferenza



Dimensioni tubo										Con boccola
Esterno	Spessore	Interno	Filetto	D1	D2	H	L	M	N	Codice
(mm)	(mm)	(mm)	D	(mm)	(mm)	(mm)	(mm)	(mm)	(mm)	
20x20	1,5	17x17	M8	20x20	17x17	5	28	13	18	336 / 83138

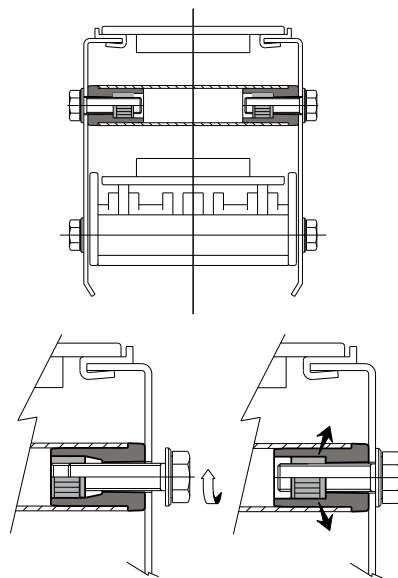
Dimensioni tubo										Con dado
Esterno	Spessore	Interno	Filetto	D1	D2	H	L	M	N	Codice
(mm)	(mm)	(mm)	D	(mm)	(mm)	(mm)	(mm)	(mm)	(mm)	
20x20	1,5	17x17	M8	20x20	17x17	5	28	13	18	336 / 84563

MATERIALI: Tappo in poliammide rinforzata colore nero; inserto filettato o dado in ottone nichelato.
CARATTERISTICHE: Fornito assemblato. Da impiegare per il collegamento dei tubi alle fiancate dei trasportatori.
CONFEZIONE: 48 pezzi.

A RICHIESTA:

- Tappi: Per tubi di diverso spessore, in diverse colorazioni.
- Confezioni: Fuori standard.

Esempio di applicazione

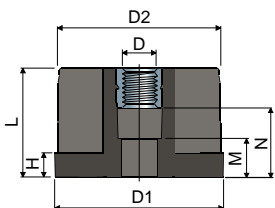
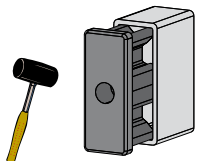


Part. **335** Tappo filettato

(per fiancate trasportatori)



Accoppiamento ad interferenza



Dimensioni tubo										Codice
Esterno	Spessore	Interno	Filetto	D1	D2	H	L	M	N	
(mm)	(mm)	(mm)	D	(mm)	(mm)	(mm)	(mm)	(mm)	(mm)	
20x50	2	16x46	M8	20x50	16x46	5	28	13	18	335 / 83128

MATERIALI: Tappo in poliammide rinforzata colore nero; inserto filettato in ottone nichelato.
CARATTERISTICHE: Fornito assemblato da impiegare per il collegamento dei tubi alle fiancate dei trasportatori.
CONFEZIONE: 48 pezzi.

A RICHIESTA:

- Tappi: Per tubi di diverso spessore, in diverse colorazioni.
- Confezioni: Fuori standard.

Esempio di applicazione

