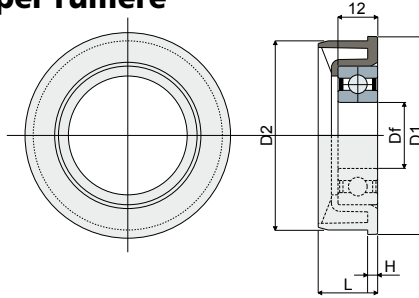
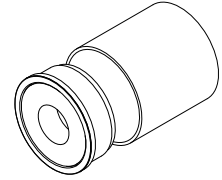


Gruppi volventi

Part. 300 Flangia portacuscinetto per rulliere



Esempio di montaggio



Dimensioni tubo			Foro per perno					Codice	Tipo di cuscinetto
ø esterno (mm)	spessore (mm)	ø interno (mm)	D1 (mm)	D2 (mm)	H (mm)	L (mm)	Df (mm)		
60	1,5	57,3	60	57,3	3	18	20	300 / 84814	6004/2RS
60	1,5	57,3	60	57,3	3	18	20	300 / 82682	Fornito senza cuscinetti
50	1,5	47	50	47,3	3	18	20	300 / 86727	6004/2RS
50	1,5	47	50	47,3	3	18	20	300 / 86728	Fornito senza cuscinetti

MATERIALI: Flangia in poliammide colore nero.

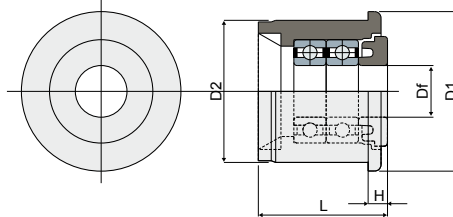
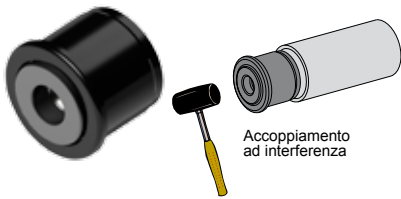
CARATTERISTICHE: Da applicare alle estremità dei tubi per costruzione di rulliere di trasporto.

CONFEZIONE: 24 pezzi.

A RICHIESTA:

- Flange: Fornite con cuscinetti montati, in diverse colorazioni.
- Confezioni: Fuori standard.

Part. 317 Gruppo volvente per rulliere (con schermo di protezione)



Dimensioni tubo			Foro per perno					Codice	Tipo di cuscinetto
ø esterno (mm)	spessore (mm)	ø interno (mm)	D1 (mm)	D2 (mm)	H (mm)	L (mm)	Df (mm)		
25	1,5	22	25	22	3	20	8	317 / 82911	688/8-2RS
25	1,5	22	25	22	3	20	8	317 / 82912	Fornito senza cuscinetti

MATERIALI: Gruppo volvente con anima interna e boccola esterna in poliammide colore nero; cuscinetti in acciaio al cromo.

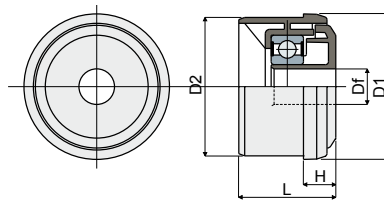
CARATTERISTICHE: Da applicare alle estremità dei tubi per costruzione di rulliere di trasporto.

CONFEZIONE: 24 pezzi.

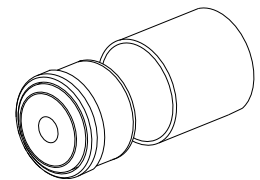
A RICHIESTA:

- Gruppi volventi: In diverse colorazioni.
- Confezioni: Fuori standard.

Part. 263 Gruppo volvente per rulliere (per rullo folle)



Esempio di montaggio



Dimensioni tubo			Foro per perno					Materiale cuscinetto		Tipo di cuscinetto	Carico Max consigliato (N)
ø esterno (mm)	spessore (mm)	ø interno (mm)	D1 (mm)	D2 (mm)	H (mm)	L (mm)	Df (mm)	Acciaio al cromo Codice	Acciaio inox Codice		
50	1,5	47	50	47	11	30	12	263 / 82032	263 / 83737	6202-2RS	200
50	1,5	47	50	47	11	30	14	263 / 82256	263 / 87652	6202-2RS	
60	1,5	57	60	57	15	53	12	263 / 85071	263 / 90898	6202-2RS	
60	1,5	57	60	57	15	53	14	263 / 85068	263 / 90899	6202-2RS	
60	2	56	60	56	15	53	12	263 / 85072	263 / 90900	6202-2RS	
60	2	56	60	56	15	53	14	263 / 85069	263 / 90901	6202-2RS	
60	2,75	54,5	60	54,5	15	53	12	263 / 85073	263 / 90902	6202-2RS	
60	2,75	54,5	60	54,5	15	53	14	263 / 85070	263 / 90903	6202-2RS	

MATERIALI: Gruppo volvente con schermo di protezione in poliammide colore grigio; boccola esterna in poliammide colore nero; cuscinetto in acciaio al cromo o acciaio inox.

CARATTERISTICHE: Da applicare alle estremità dei tubi per costruzione di rulliere di trasporto.

CONFEZIONE: 24 pezzi.

A RICHIESTA:

- Gruppi volventi: In diverse colorazioni.
- Confezioni: Fuori standard.