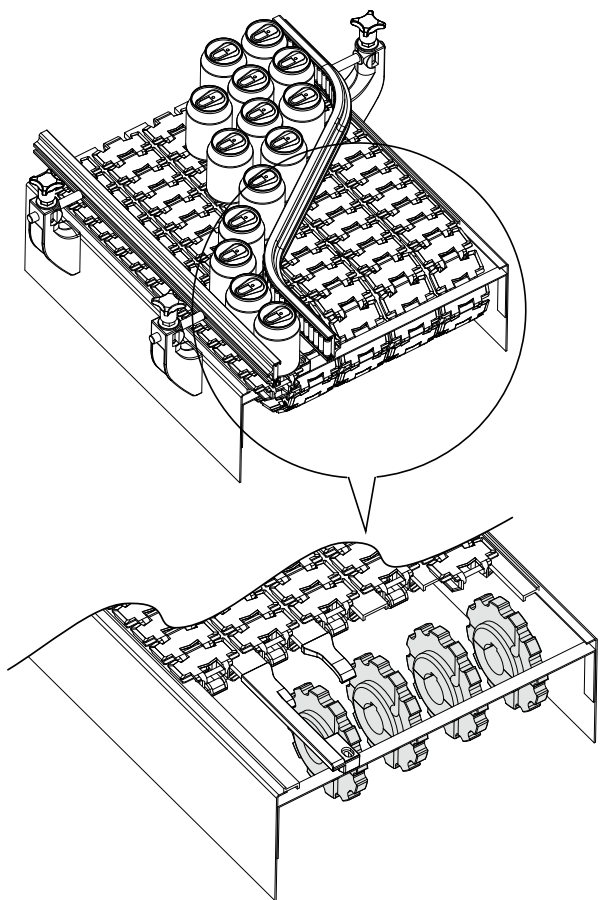


Rinvio catena

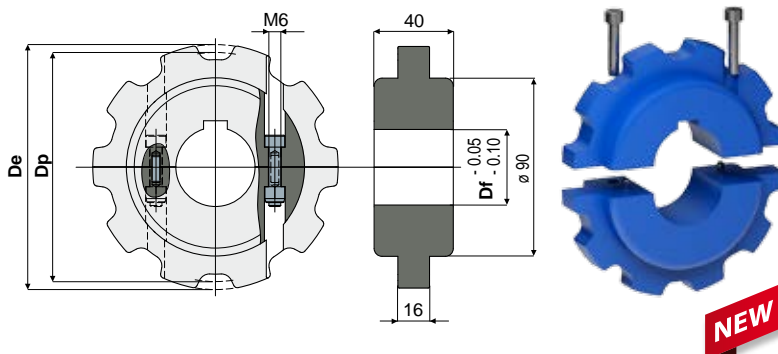
Esempio di applicazione



Ruota di traino dentata in due metà Z10

(ricavata di lavorazione, per catene serie 879, 879 TAB, 880, 880 TAB)

Part. **583**



Df (mm)	Dp (mm)	De (mm)	Codice
25	123,3	121,4	583 / 90961
30	123,3	121,4	583 / 90962
35	123,3	121,4	583 / 90963
40	123,3	121,4	583 / 90964

MATERIALI: Ruota in poliammide colore blu Ral 5005; viti in acciaio inox AISI 304; dadi in ottone nichelato.

CARATTERISTICHE: Dimensioni sede linguetta UNI 6604-69 - DIN 6885/1. Da utilizzare con le catene Part.710, 711, 713.

CONFEZIONE: 8 pezzi.

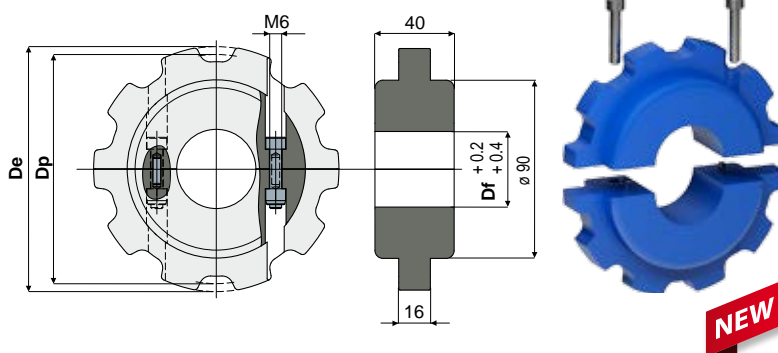
A RICHIESTA:

- Ruote: Con diametro foro 18 mm. da lavorare.
- Ruote: In poliammide blu Ral 5005 FDA APPROVED.
- Confezioni: Fuori standard.

Ruota di rinvio dentata in due metà Z10

(ricavata di lavorazione, per catene serie 879, 879 TAB, 880, 880 TAB)

Part. **582**



Df (mm)	Dp (mm)	De (mm)	Codice
25	123,3	121,4	582 / 90957
30	123,3	121,4	582 / 90958
35	123,3	121,4	582 / 90959
40	123,3	121,4	582 / 90960

MATERIALI: Ruota in poliammide colore blu Ral 5005; viti in acciaio inox AISI 304; dadi in ottone nichelato.

CARATTERISTICHE: Da utilizzare con le catene Part.710, 711, 713.

CONFEZIONE: 8 pezzi.

A RICHIESTA:

- Ruote: Con diametro foro 18 mm. da lavorare.
- Ruote: In poliammide blu Ral 5005 FDA APPROVED.
- Confezioni: Fuori standard.