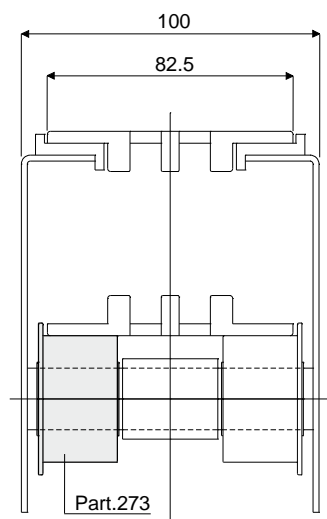
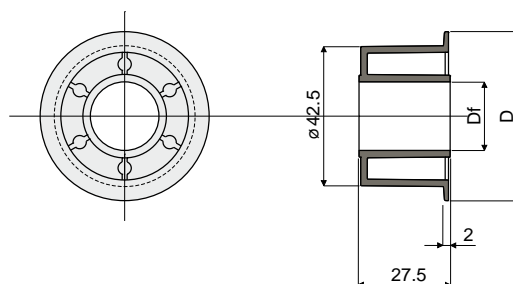


# Rullini sostegno ritorno

Esempio di applicazione



## Rullino per ritorno catene (tipo con flangia)

Part. **273**

| Df                     | D = 51      | D = 55      |
|------------------------|-------------|-------------|
| Foro per perno da (mm) | Codice      | Codice      |
| 12                     | 273 / 82048 | 273 / 85337 |
| 16                     | 273 / 82049 | 273 / 85338 |
| 18                     | 273 / 82050 | 273 / 85339 |
| 20                     | 273 / 82051 | 273 / 85340 |

MATERIALI: Rullino in poliammide colore nero.

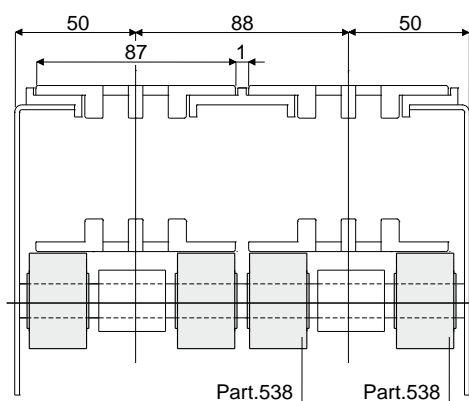
CARATTERISTICHE: Da applicare nei tratti di ritorno delle catene.

CONFEZIONE: 96 pezzi.

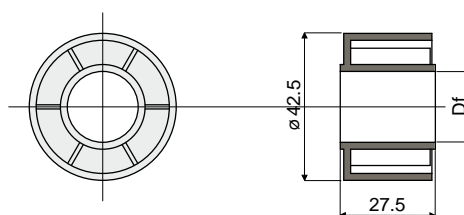
A RICHIESTA:

- Rullini: In diverse colorazioni.
- Confezioni: Fuori standard.

Esempio di applicazione



## Rullino per ritorno catene (tipo senza flangia)

Part. **538**

| Df                     | Codice      |
|------------------------|-------------|
| Foro per perno da (mm) | Codice      |
| 12                     | 538 / 88821 |
| 16                     | 538 / 88822 |
| 18                     | 538 / 88823 |
| 20                     | 538 / 88824 |

MATERIALI: Rullino in poliammide colore nero.

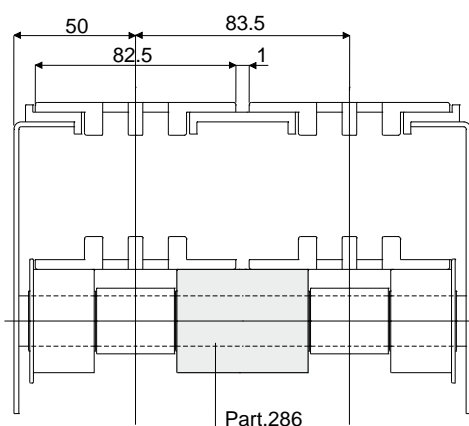
CARATTERISTICHE: Da applicare nei tratti di ritorno delle catene.

CONFEZIONE: 96 pezzi.

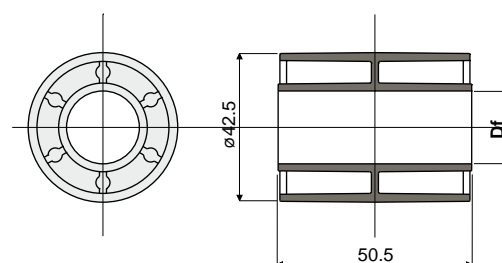
A RICHIESTA:

- Rullini: In diverse colorazioni.
- Confezioni: Fuori standard.

Esempio di applicazione



## Rullino doppio per ritorno catene (tipo senza flangia)

Part. **286**

| Df                     | Codice      |
|------------------------|-------------|
| Foro per perno da (mm) | Codice      |
| 12                     | 286 / 82532 |
| 16                     | 286 / 82533 |
| 18                     | 286 / 82534 |
| 20                     | 286 / 82535 |

MATERIALI: Rullino in poliammide colore nero.

CARATTERISTICHE: Da applicare nei tratti di ritorno delle catene.

CONFEZIONE: 96 pezzi.

A RICHIESTA:

- Rullini: In diverse colorazioni.
- Confezioni: Fuori standard.