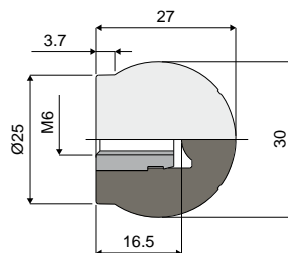
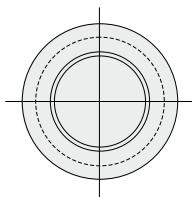


Volantini e maniglie

Part. 382 Impugnatura sferica



| |
|-------------|
| Codice |
| 382 / 84119 |

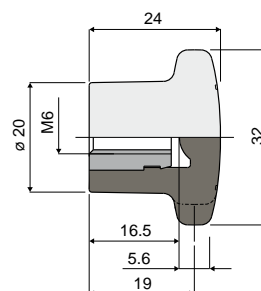
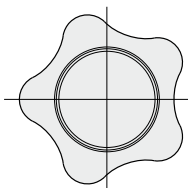
MATERIALI: Impugnatura in poliammide rinforzata colore nero; boccola filettata in ottone nichelato.

CONFEZIONE: 24 pezzi.

A RICHIESTA:

- Impugnature: In polipropilene rinforzato, in diverse colorazioni.
- Confezioni: Fuori standard.

Part. 383 Volantino a 5 lobi



| |
|-------------|
| Codice |
| 383 / 84120 |

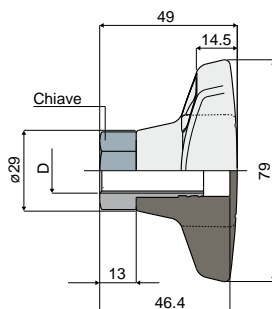
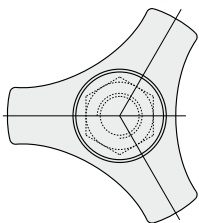
MATERIALI: Volantino in poliammide rinforzata colore nero; boccola filettata in ottone nichelato.

CONFEZIONE: 24 pezzi.

A RICHIESTA:

- Impugnature: In polipropilene rinforzato, in diverse colorazioni.
- Confezioni: Fuori standard.

Part. 350 Volantino a 3 lobi



| D | Chiave | Codice |
|-----|--------|-------------|
| M12 | 19 | 350 / 83398 |
| M16 | 24 | 350 / 83399 |

MATERIALI: Volantino in polipropilene rinforzato colore nero; boccola filettata in ottone nichelato.

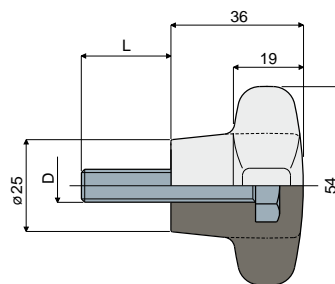
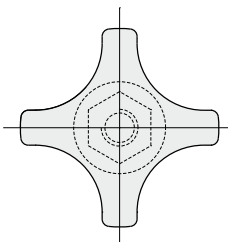
CARATTERISTICHE: Accessorio applicabile alle testine Part.221, 266.

CONFEZIONE: 24 pezzi.

A RICHIESTA:

- Volantini: In diverse colorazioni.
- Confezioni: Fuori standard.

Part. 294 Volantino a 4 lobi (tipo rinforzato)



| D (mm) | L (mm) | Codice |
|--------|--------|-------------|
| M8 | 22 | 294 / 82805 |
| M10 | 22 | 294 / 82588 |

MATERIALI: Volantino in poliammide rinforzata colore nero; vite in acciaio inox AISI 304.

CARATTERISTICHE: Accessorio applicabile alla testina Part.223.

CONFEZIONE: 24 pezzi.

A RICHIESTA:

- Volantini: In polipropilene rinforzato, in diverse colorazioni.
- Confezioni: Fuori standard.