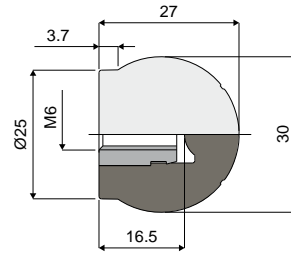
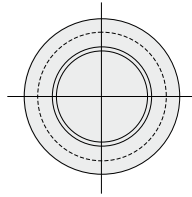


# Griffe

## Teil 382 Handgriff



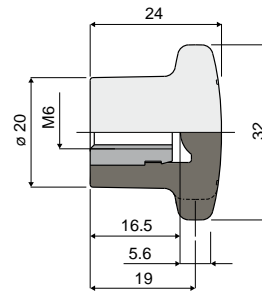
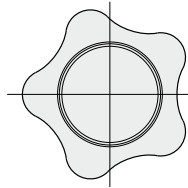
Code
382 / 84119

MATERIALIEN: Handgriff aus PA verstärkt, schwarz; Gewindebuchse aus vernickeltem Messing.  
 VERPACKUNG: 24 Stücke.

AUF ANFRAGE:

- Handgriff: Aus Polypropylen, glasfaserverstärkt; in verschiedenen Farben.
- Verpackungen: Nicht standardmäßig.

## Teil 383 Handgriff



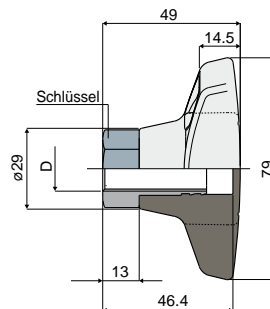
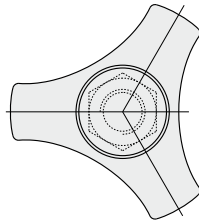
Code
383 / 84120

MATERIALIEN: Handgriff aus PA verstärkt, schwarz; Gewindebuchse aus vernickeltem Messing.  
 VERPACKUNG: 24 Stücke.

AUF ANFRAGE:

- Handgriff: Aus verstärktem Polypropylen, in verschiedenen Farben.
- Verpackungen: Nicht standardmäßig.

## Teil 350 Kreuzgriff



D	Schlüssel	Code
M12	19	350 / 83398
M16	24	350 / 83399

MATERIALIEN: Griff aus verstärktem schwarzem Polypropylen; Gewindehülse aus vernickeltem Messing.

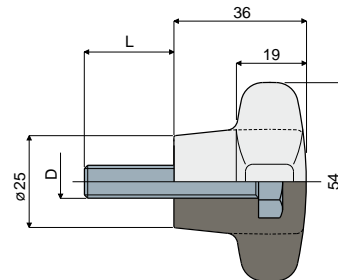
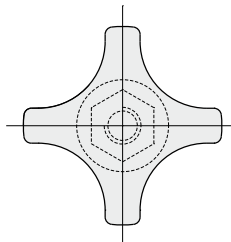
BESCHREIBUNG: Auf den Kopf Teil 221 und 266 anwendbar.

VERPACKUNG: 24 Stücke.

AUF ANFRAGE:

- Griffe: In verschiedenen Farben.
- Verpackungen: Nicht standardmäßig.

## Teil 294 Kreuzgriff (verstärkter Typ)



D (mm)	L (mm)	Code
M8	22	294 / 82805
M10	22	294 / 82588

MATERIALIEN: Kreuzgriff aus Polyamid, glasfaserverstärkt, schwarz; Schraube aus Edelstahl AISI 304.

BESCHREIBUNG: Auf den Kopf Teil 223 anwendbar.

VERPACKUNG: 24 Stücke.

AUF ANFRAGE:

- Kreuzgriff: Aus Polypropylen, glasfaserverstärkt; in verschiedenen Farben.
- Verpackungen: Nicht standardmäßig.